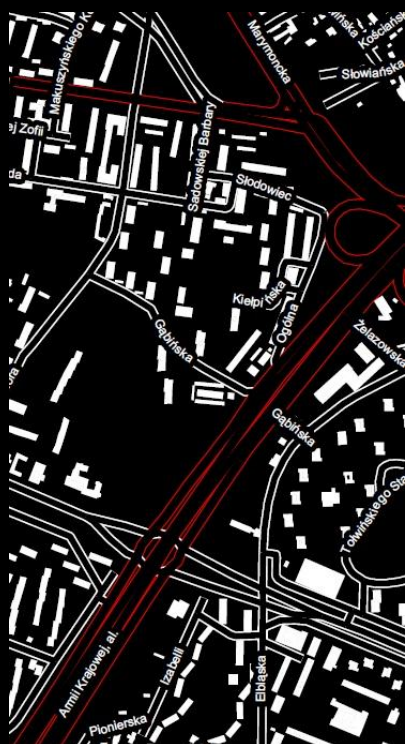


Wektorowe dane bazowe

Aktualne, szczegółowe, dokładne



Mapa sieci drogowej to jeden z niezaprzeczalnych atutów bazy wektorowej GEOSYSTEMS Polska

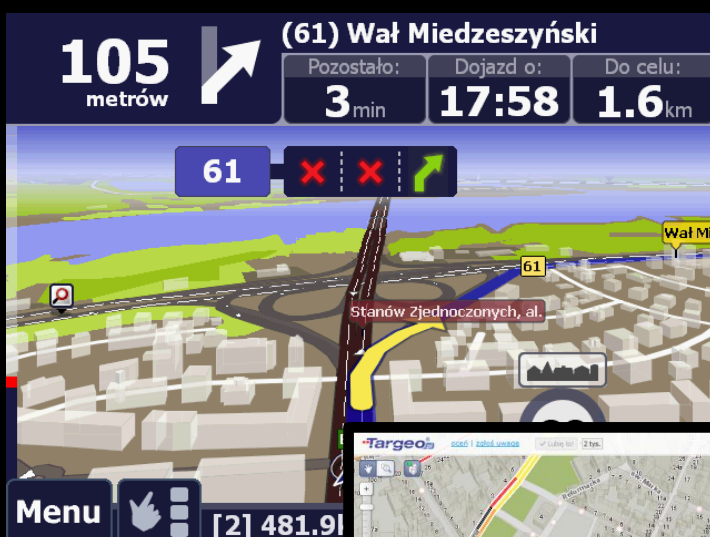
Zasób

GEOSYSTEMS Polska oferuje bazy danych przestrzennych stanowiące wektorowy podkład mapowy oraz wszechstronne źródło informacji geograficznej. Jest to produkt autorski firmy GEOSYSTEMS Polska, który znajduje zastosowanie w najpopularniejszym na polskim rynku systemie satelitarnej nawigacji samochodowej **AutoMapa®**. Setki tysięcy kierowców każdego dnia weryfikuje aktualność map, a ich uwagi są cennym źródłem informacji służącej rozwojowi zasobu.

Potencjalni użytkownicy map wektorowych mogą ocenić ich wartość także korzystając z portalu mapowego **Targeo®**.

Zasób danych przestrzennych tworzony jest od początku istnienia firmy GEOSYSTEMS Polska. W proces ich uszczegóławiania i aktualizacji zaangażowanych jest każdego dnia nawet do kilkudziesięciu osób. Dane opracowywane są na podstawie wielu źródeł informacji: wywiadu terenowego (także z wykorzystaniem samochodów pomiarowych), interpretacji zdjęć lotniczych i zobrażeń satelitarnych. Informacje uzyskiwane są także od podmiotów zewnętrznych.

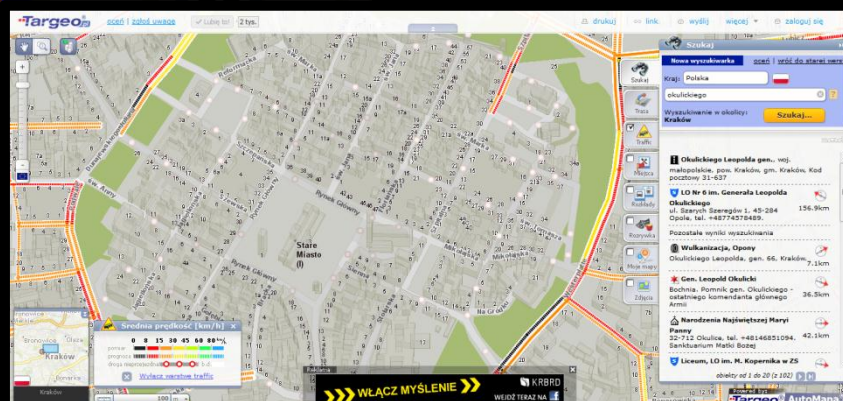
Poza nawigacją samochodową i rozwiązaniami internetowymi mapy znajdują zastosowanie w działaniach związanych z geomarketingiem, planowaniem przestrzennym, zarządzaniem kryzysowym, projektowaniem i utrzymaniem infrastruktury przesyłowej i telekomunikacyjnej, a także w wielu innych dziedzinach.



AutoMapa® jest od początku swojego istnienia liderem rynku systemów nawigacji samochodowej i od początku bazuje na danych przestrzennych GEOSYSTEMS Polska, współwłaściciela tego rozwiązania. AutoMapa® koryguje trasę przejazdu z uwzględnieniem aktualnej sytuacji drogowej.

Dzięki zastosowaniu systemu raportowania uwag rzesza użytkowników AutoMapy tworzy społeczność przyczyniającą się do utrzymania zasobu danych przestrzennych wektorowej mapy bazowej w najwyższej aktualności.

Targeo® to jeden z najpopularniejszych polskich serwisów mapowych w Internecie. Wśród możliwych do wyświetlenia informacji na szczególną uwagę zasługuje funkcjonalność **Traffic Live**, przedstawiająca informację o natężeniu ruchu drogowego w czasie rzeczywistym. GEOSYSTEMS Polska jako udziałowiec tego przedsięwzięcia także tutaj udostępniła swoje dane przestrzenne



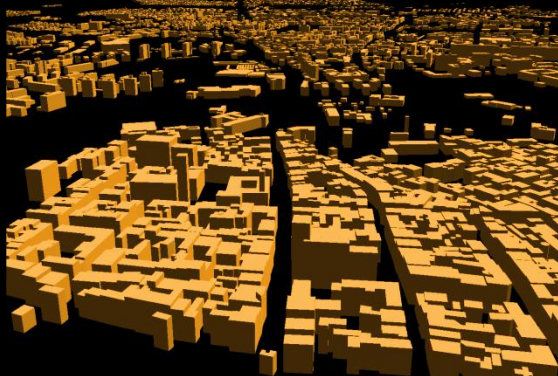
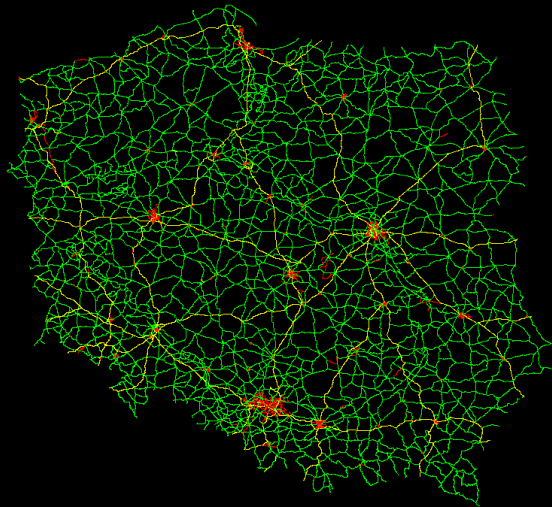
Zakres danych

Sieć drogowa obejmująca drogi numerowane, ulice w miastach, drogi utwardzone i gruntowe. Warstwa zawiera rozbudowaną tabelę atrybutów z blisko czterdziestoma kolumnami. Jest bazą przystosowaną do analiz sieciowych wyposażoną we wszystkie informacje niezbędne do planowania przejazdów.

Sieć kolejowa z podstawową informacją o kategorii trasy (jednotorowa, dwutorowa, wielotorowa, zelektryfikowana, wąskotorowa).

Podział administracyjny z aktualnością na dzień zamówienia w trzystopniowym podziale: województwa, powiaty, gminy (dzielnice) z pełną informacją tabelaryczną dla każdego stopnia podziału.

Baza miejscowości zawierająca poza ich położeniem geograficznym także bogatą informację tabelaryczną, taką jak kod statystyczny, kategorię i populację. Baza obejmuje ponad 90 000 miejscowości.



Obrysy budynków 3D z atrybutem wysokości bezwzględnej i względnej, opracowane metodą fotogrametryczną z zastosowaniem analizy stereoskopowej. Użycie zdjęć lotniczych o wysokiej rozdzielczości przestrzennej zapewnia wysoką dokładność i szczegółowość produktu. Jako źródło informacji wysokościowej wykorzystywany jest także skaning laserowy, którego precyzja jest najwyższa.

Punkty adresowe to najdokładniejsza i najbardziej aktualna baza danych adresowych w Polsce. Obejmuje ona kompletną informację adresową w miastach. Adres przypisany jest do punktu – rzeczywistej lokalizacji budynku a nie do zakresu numeracyjnego. Istnieje możliwość wykonania usługi geokodowania na podstawie bazy adresowej.

Baza kodów pocztowych przedstawiona w formie zasięgów (wieloboków) i w postaci punktów prezentujących środki ciężkości wieloboków stref kodów pocztowych.

Sieć hydrograficzna wielobokowa i liniowa reprezentacja cieków i zbiorników wodnych z atrybutem nazwy. Opracowana na podstawie map topograficznych, jest od wielu lat uszczegóławiana na podstawie zobrażeń satelitarnych i zdjęć lotniczych.

Pokrycie terenu w wielu klasach (las, zabudowa, przemysł itd.), stanowiące tło dla pozostałej treści. Opracowanie powstało w oparciu o aktualny zasób danych satelitarnych. Stanowi ono produkt o szczegółowości i dokładności tematycznej na poziomie znacznie przewyższającym dostępne opracowania.

Dostosowanie

Wektorowe dane bazowe oferowane są w postaci plików shapefile lub baz danych ESRI geodatabase, jednak możliwa jest konwersja do dowolnego formatu przestrzennych baz wektorowych. Dowolny jest także układ współrzędnych w jakim baza zostanie dostarczona. Każda z opisanych powyżej warstw może stanowić niezależny produkt. Dostosowaniu podlegają także atrybuty poszczególnych warstw, których selekcja każdorazowo konsultowana jest z zamawiającym. Wybór obiektów konkretnej kategorii w ramach warstw również pozwala na adaptację produktu do indywidualnych wymagań.

Kontakt

GEOSYSTEMS Polska Sp. z o.o.

ul. Smolna 38 lok. 5, 00-375 Warszawa,
tel.: (+48 22) 826 78 37
url: www.geosystems.pl
e-mail: data@geosystems.pl